



[www.rhone-alpesolidaires.org](http://www.rhone-alpesolidaires.org)

# Portail participatif de l'économie sociale et solidaire en Rhône-Alpes





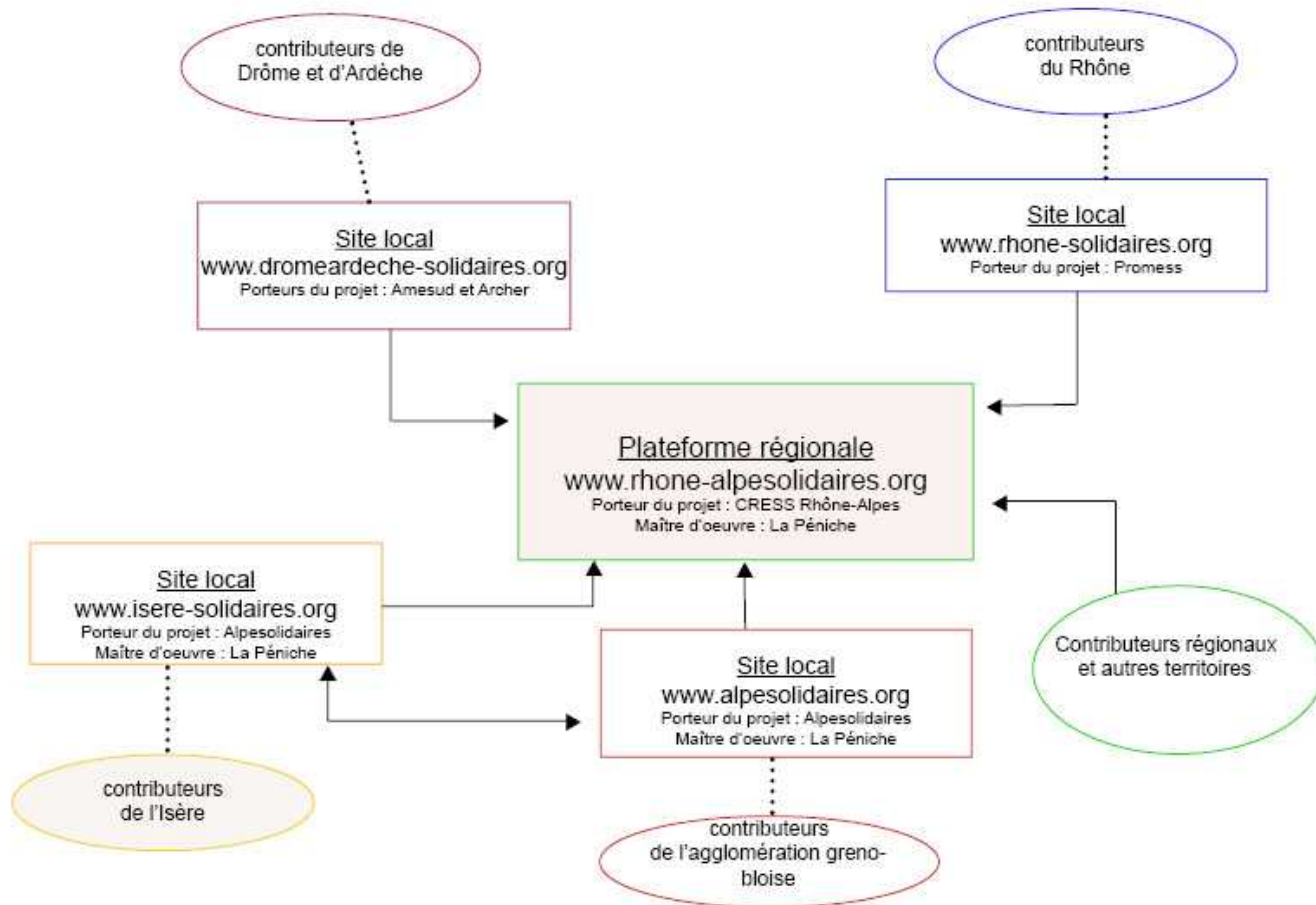
## Une plateforme web dédiée à l'ESS régionale qui...

- Mutualise un outil d'information pour les associations, mutuelles et coopératives en Rhône-Alpes
- Donne une visibilité aux initiatives sociales et solidaires de la région
- Participe à la structuration des réseaux ESS



## Un pôle ressources et d'échanges

- Information produite par les acteurs ESS, professionnels, bénévoles, administrateurs
- Information transversale : agenda, boîte à outil, dossier, reportage...
- et thématique : emploi, logement, environnement, culture, ruralité...
- Participatif et interactif  
Contributions directes, commentaires
- Diversité des modes d'expression  
Photo, vidéo, audio, etc



## Sites territoriaux

Adresse Internet en propre

Info ESS locale et reprise des info du portail régional

Animation par les acteurs locaux

● ● ● Une seule plateforme technique (logiciel libre Drupal) mais pour chaque site :

- Une identité visuelle propre
- Une ligne éditoriale
- Un comité de pilotage et de rédaction
- Une charte de fonctionnement
- Un animateur local





## Découvrir l'ESS

La ville est à nous >

Actualités

Financement >

Outils >

Emploi & bénévolat >

Reportages

Le dossier du mois

Initiatives collectives >

Médiathèque >

Sonlages

## prochains rendez-vous

- Mardi, 2 décembre 2008**  
Réunion d'information du CAIRN sur la Rocade nord - Grenoble
- Mardi, 2 décembre 2008**  
Assemblée Générale extraordinaire du CLUQ
- Mercredi, 3 décembre 2008**  
Les 7es rencontres de l'éducation à l'environnement " Mon assiette raconte" - Die (26)
- Mercredi, 3 décembre 2008**  
Réunion de préparation de la venue de la Karavane
- Jeu, 4 décembre 2008**  
Colloque "isolement,



## À LA UNE

### Le sport, un outil pour les quartiers ?

Soumis par Sylvain Bouchard / Scop la Péniche le Vendredi 28 novembre.

Le sport est-il un outil de prévention de la délinquance ? Pour beaucoup, la pratique sportive favorise la socialisation et la pacification sociale. Mais qu'en est-il réellement ?...En savoir plus

## REPORTAGES

### Travail & Partage, l'insertion partagée

par Laetitia CAMBON / TRAVAIL & PARTAGE  
le: 30 novembre 2008



Créée en 1985, reconnue Association Intermédiaire en 1987, Travail & Partage a été une des premières associations à s'occuper des chômeurs en difficulté en leur fournissant un emploi à temps partiel chez des pa...En savoir plus

### Boxe et éducation au Ring Grenoblois

par Odile Jacquin / Scop la Péniche  
le 28 novembre 2008



Directeur sportif du Ring Grenoblois, Patrick Mallaizée nous fait le récit des actions de l'association autour d'un sport populaire par excellence, la boxe transformée en outil d'éducation...En savoir plus

## DERNIÈREMENT



### Formations 2008/2009 des dirigeants et bénévoles associatifs en Isère

par Sylvain Bouchard / Scop la Péniche le 30 novembre 2008

Les accompagnateurs de la vie associative locale publie leur programme commun de formations à

## Vidéo

### ACCOMPAGNEMENT ÉDUCATIF : TÉMOIGNAGE



plus de vidéos

## La ville est à nous !



### Le sport, un outil pour les quartiers ?

Le sport est-il un outil de prévention de la délinquance ? Pour beaucoup, la pratique sportive favorise la socialisation et la pacification sociale. Mais qu'en est-il réellement ?...En savoir plus

## Latest poll

Le sport est-il un bon outil de prévention de la délinquance ?

Oui

Non

Voter







## A la une Économie sociale et solidaire, des emplois qui ont du sens

Soumis par [Sylvain Bouchard](#) / [Scop la Péniche](#) le ven, 23/01/2009 - 15:36.

A l'occasion du prochain Forum des métiers et de l'emploi dans l'ESS qui se tiendra à Villeurbanne les 27 et 28 février prochains, rhone-alpesolidaires revient sur les contours de l'emploi dans le secteur au moment où l'année s'annonce difficile sur la question. Pour bien préparer le Forum, retrouvez dans cet espace les dernières informations concernant l'emploi dans l'économie sociale et solidaire rhonaine...**En savoir plus**

## Videos

**SOUFFRANCE AU TRAVAIL :  
COMPRENDRE ET AGIR - EXTRAIT  
DU DVD**



plus de vidéos

### Logement



#### Polénergie se mobilise contre la précarité énergétique

Le coût du logement progresse, les revenus des ménages stagnent, les prix de l'énergie augmentent : nous sommes désormais confrontés à une nouvelle fo...**En savoir plus**

### Reportages



#### Les jardins d'Oasis (42), maraîchage bio et insertion

L'Oasis pour se reposer dans sa traversée du désert, où l'on respecte la nature, l'eau et les aliments... Telle est la philosophie de ce jardin de Coc...**En savoir plus**

### Développement local



#### Artis nouveau pôle ESS sur l'agglomération grenobloise

ARTIS, pour ARTISanat et Innovation Sociale, c'est 3700 m2 de locaux d'activités et bureaux occupés par des structures d'insertion, des entreprises d'...**En savoir plus**

### Insertion



#### Champ des cimes, Scic d'insertion et d'environnement (74)

Première Société coopérative d'intérêt collectif (SCIC) de Haute Savoie, Champ des Cimes est une entreprise d'insertion qui travaille sur le développ...**En savoir plus**

### PUBLICITÉ

**2<sup>e</sup> FORUM DE L'EMPLOI  
ET DES METIERS  
DANS L'ECONOMIE SOCIALE  
ET SOLIDAIRE EN RHONE-ALPES**

**ESPACE TETE D'OR  
LYON - VILLEURBANNE**

Assurances | Environnement | Solidarité | ONG Services  
Sport et animation | Formation | Création d'entreprises...

**LES 27 & 28  
FEBVRIER 2009**

### PUBLICITÉ



**Connexion  
utilisateur**

Nom d'utilisateur : \*

Mot de passe : \*

[Créer un nouveau compte](#)

[Mot de passe oublié ?](#)

## DERNIÈREMENT...



#### Mode d'emploi du site pour proposer du contenu

Soumis par [Odile Jacquin](#) / [Scop la Péniche](#) le sam, 28/11/2009 - 15:58.

Tous les articles du site sont disponibles à la lecture. Nul besoin de créer un compte pour y accéder. Seules, les structures de l'ESS (associations, coopératives, mutuelles et fondations) peuvent cré...**En savoir plus**

#### RDI recrute un chargé de mission FH "Création/Reprise d'Entreprise"

**ine Dével**

Soumis par [Simon Mirouze](#) / [Promess](#) le ven, 20/02/2009 - 18:09.

L'association RDI a pour objectif principal la promotion des entreprises créant de

## ACTUALITÉ

**Souffrance au travail :  
comprendre et agir - Extrait du  
DVD**

**Des avancées vers un statut  
pour les coopératives d'habitants**  
Habicoop a engagé une  
campagne de lobbying en  
septembre dernier afin de faire re...**En savoir plus**

**Colloque Services à la personne /  
Enseignes nationales, Grenoble**  
La plateforme départementale



## DOSSIER

### En novembre, partez en vadrouille ESS !

Soumis par [Sylvain Bouchard / Scop la Péniche](#) le sam, 18/10/2008 - 16:54.

Lancé avec la semaine de l'épargne solidaire, novembre sera le mois de l'ESS à l'occasion des 2es rencontres solidaires en Rhône-Alpes. Une cinquantaine d'événements dans toute la région vous permettent d'aller à la rencontre de l'économie sociale et solidaire....[En savoir plus](#)

## GÉOLOCALISATION



## AGENDA

**mar. 2 DÉC.** Formation : De la démocratie dans les réunions - Lyon

**mar. 2 DÉC.** Mini marché de Noël des emprunteurs, Villeurbanne

**ven. 5 DÉC.** Forum de l'économie sociale et solidaire, Vaux-en-Velin (69)

**sam. 6 DÉC.** Marché de Noël du commerce équitable, Vaux en Velin (69)

**mar. 9 DÉC.** Formation : Peut-on convaincre sans manipuler ? - Lyon

## LETTRE D'INFORMATION

Tenez-vous au courant de nos dernières nouvelles!

E-mail :

Code Postal :

M'abonner  
 Me désabonner

Publications précédentes



## En direct du MASTER



## RÉCLAME



### Création d'activité



### CRÉATION D'ACTIVITÉ

Rejoignez notre projet collectif pour une nouvelle économie !

### Reportage



### SAINTÉ

Favoriser la mixité sociale : l'épicerie solidaire la Passerelle d'Eau de Robec

### Vidéo



### DÉFINITIONS ET HISTOIRE

Qu'est-ce qui caractérise l'ESS ? Intervention de Jean-Louis Laville

## DERNIÈREMENT

### Une pétition pour faire renaître la Camif

Soumis par [Sylvain Bouchard / Scop la Péniche](#) le dim, 30/11/2008 - 18:11.



Minga, réseau de structures du commerce équitable, en appelle aux acteurs de l'ESS pour soutenir

### Sortie du rapport de l'Observatoire national des zones urbaines sensibles (Onzus)

Soumis par [Sylvain Bouchard / Scop la Péniche](#) le ven, 28/11/2008 - 21:16.

Le rapport annuel de l'Observatoire



 CARTE DES TERRITOIRES

 REPORTAGES

## DÉVELOPPEMENT LOCAL

*leha*  
lecteurs d'ail

**Création de achat-polesud.fr, un site de plus ... non un vrai plus!**

Consommez localement en Drôme Ardèche. Le Groupe Archer et ses partenaires du Pôle Sud mettent en ligne un site de vente. Un de plus ? Non, un vrai plus : le but de ce projet est d...[Lire la suite](#)

- La Passerelle ANCRE donne la parole aux demandeurs d'emploi
- Demandeurs d'emploi et mobilité : Ecovoiturons !

## INTERCULTUREL

**11e Rencontres des cinémas d'Europe... de Grand Ecran : outil d'animation et d'éducation à l'image (07)**

L'association Grand Ecran existe depuis 1987, ses objectifs : être un outil d'animation du cinéma d'art et essai de la ville et favoriser l'éducation à l'image...[Lire la suite](#)

 Connexion utilisateur

Nom d'utilisateur :

Mot de passe :

[Se connecter](#)
 CRÉER UN NOUVEAU COMPTE

 MOT DE PASSE OUBLIÉ ? 
 MODE D'EMPLOI

 ACTUALITÉS RÉGIONALES

*terre de la* **Terre de liens lance sa deuxième campagne de collecte**

by Marie Le Roy / Terre de Liens Rhône-Alpes | lun, 16/11/2009 - 13:53

**ATLAS 2009 de l'économie sociale et solidaire en France et dans les régions**

by Christophe Danigo / Cress Rhône-Alpes | mar, 10/11/2009 - 10:36

**Le Labo-ess.org met en débat 50 propositions pour changer de cap. Réagissez, commentez, proposez !**

by julie schwarz / LeLabo-ess | mar, 10/11/2009 - 10:35

**Guide pratique d'organisation d'un marché de commerce équitable ou solidaire**

by Ann PORCHERET-AMARA / CADR | mer, 04/11/2009 - 15:24

plus

 AGENDA

|         |   |
|---------|---|
| 26 nov. | Soirée Cinéma du CIDFF au Navire à Aubenas  |
| 26 nov. | Rencontres solidaires : Soirée débat "L'association, quelle entreprise !" à Romans-sur-Isère - 26 |
| 26 nov. | "Consommons autrement, consommons malin" à Aubenas  |
| 26 nov. | Cinéma Solidaire - H2o, un enjeu planétaire à Portes-lès-Valence                                  |
| 27 nov. | MOIS ESS : 4e forum de l'ESS 27>28 nov en Val de Drôme - 26                                       |
| 28 nov. | Formation : Gestion d'une institution de microfinance - Lyon                                      |

 ZOOM


## Finances solidaires : comment ça marche ? Et en Drôme Ardèche ?

Soumis par Florenee Rozewicz / AMESUD le mar, 17/11/2009 - 15:25.

Coordonnée par Finansol, la semaine de l'Épargne solidaire a lieu du 4 au 11 novembre 2009 : l'occasion pour tout un chacun de s'informer sur les produits financiers solidaires, qui permettent de placer et de mobiliser son argent au bénéfice d'activités ayant une utilité sociale, environnementale, ou culturelle. L'occasion pour nous de revenir sur : Qu'est-ce que c'est ? Comment ça marche ? A quoi ça sert ? ...[Lire la suite](#)

 DERNIERS ARTICLES EN LIGNE


### Mode d'emploi du site pour proposer du contenu

by Florenee Rozewicz / AMESUD | jeu, 31/12/2009 - 14:00

Tous les articles du site sont disponibles à la lecture. Nul besoin de créer un compte pour y accéder. Seules, les structures de l'ESS...

[Lire la suite](#)

### La place de la Communauté de Travail Marcel Barbu dans le maquis du Vercors

by Michel Chaudy | mar, 24/11/2009 - 21:00

Pour comprendre le rôle des Compagnons et la place de la Communauté de Travail dans le maquis du Vercors pendant les années 1943 et 1944 il faut...

[Lire la suite](#)

### A Pas de Loup recherche des écovolontaires pour un chantier au Portugal - Urgent

by Association A PAS DE LOUP / Association | mar, 24/11/2009 - 15:47



### Découvrez l'association "Les Connexions" 07

by Association Les Connexions / Association Les ... | lun, 23/11/2009 - 19:49

Les Connexions, c'est quoi?

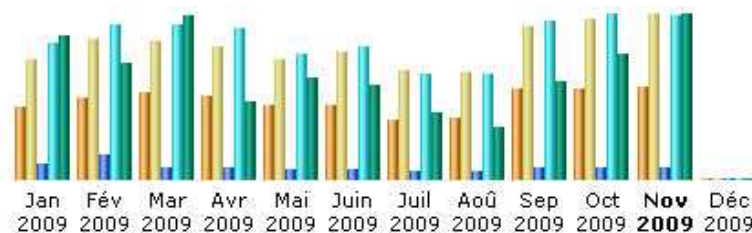
## RECLAME



## RECLAME

 VIDÉO


# Rhône-alpes solidaires en chiffres

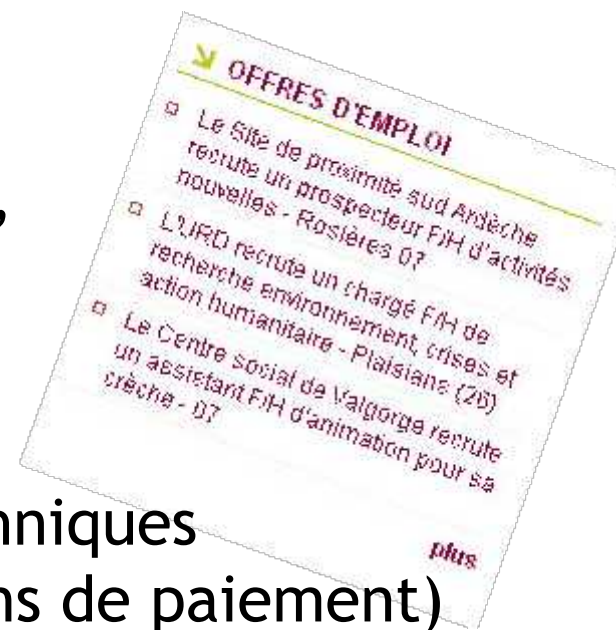


- 4 sites Internet
- 70 000 visites - 200 000 pages vues / mois
- 2000 informations produites / an
- 300 contributeurs
- 400 structures référencées
- 20 réunions d'acteurs / an



## ● ● ● | Effets de mutualisation

- Circulation des contenus (offres d'emploi, appels à projets, fiches structures...)
- Augmentation du trafic
- Mutualisation fonctionnalités techniques (géolocalisation, boutique, moyens de paiement)
- Professionnalisation (méthodologie éditoriale, web, animation de réseaux)



# ● ● ● | Essaimage

- Méthodologie de projet
- Accompagnement à la recherche de financements
- Appui éditorial et définition du projet web
- Formation « Conduite et animation d'un site participatif local »
- Accompagnement post-site





# Rhone-alpesolidaires en dates



- Janvier 2004 : [www.alpesolidaires.org](http://www.alpesolidaires.org)
- Novembre 2007 : [www.rhone-alpesolidaires.org](http://www.rhone-alpesolidaires.org)
- Novembre 2008 : [www.rhone-solidaires.org](http://www.rhone-solidaires.org)
- Juillet 2009 : [www.dromeardeche-solidaires.org](http://www.dromeardeche-solidaires.org)
- Février 2010 : [www.biblio-ess.org](http://www.biblio-ess.org)
- Mars 2010 : [www.achats-solidaires.org](http://www.achats-solidaires.org)
- Juin 2010 : [www.loire-solidaires.org](http://www.loire-solidaires.org)
- Septembre 2010 : [www.lisere-solidaires.org](http://www.lisere-solidaires.org)

# Les partenaires de rhone-alpesolidaires

- La Cress Rhône-Alpes
- la Région Rhône-Alpes
- la Préfecture de Région
- les collectivités locales
- les acteurs ESS régionaux
  - L'Union régionale des scop
  - La Nef
  - La Macif Rhône-Alpes

Rhône-Alpes

